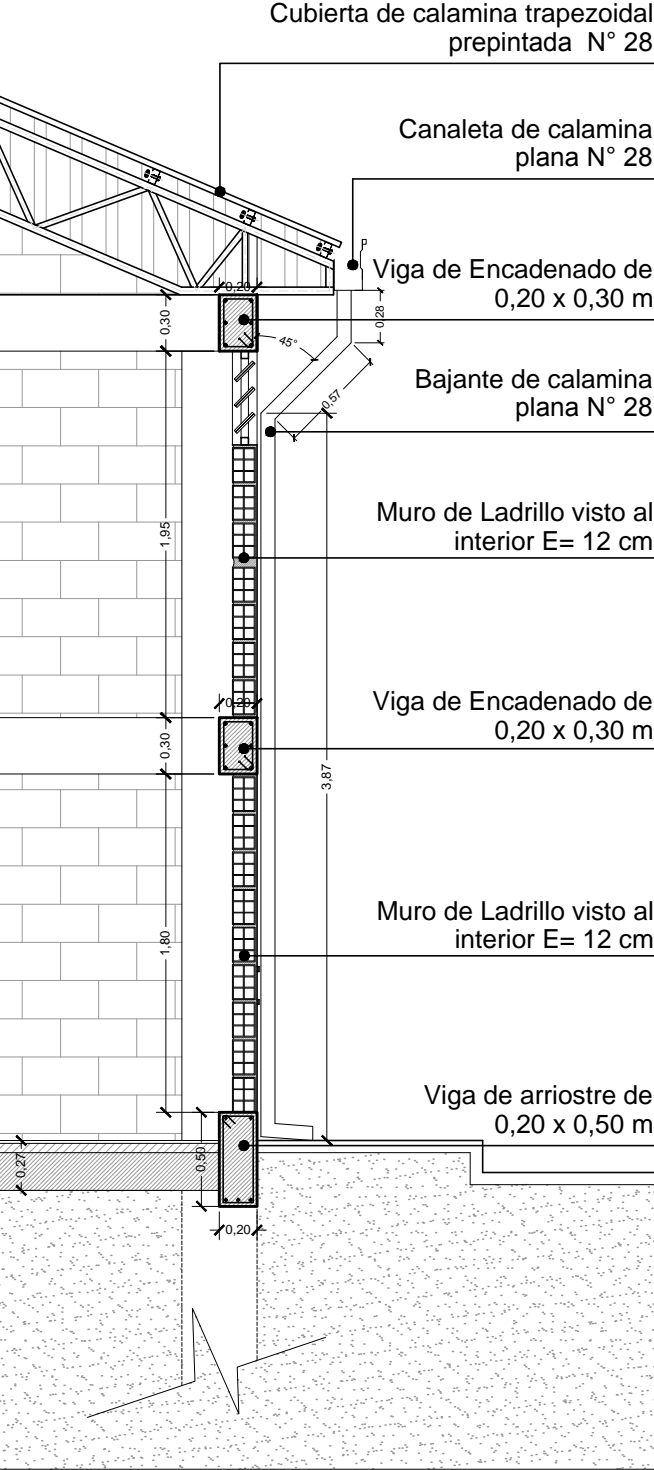
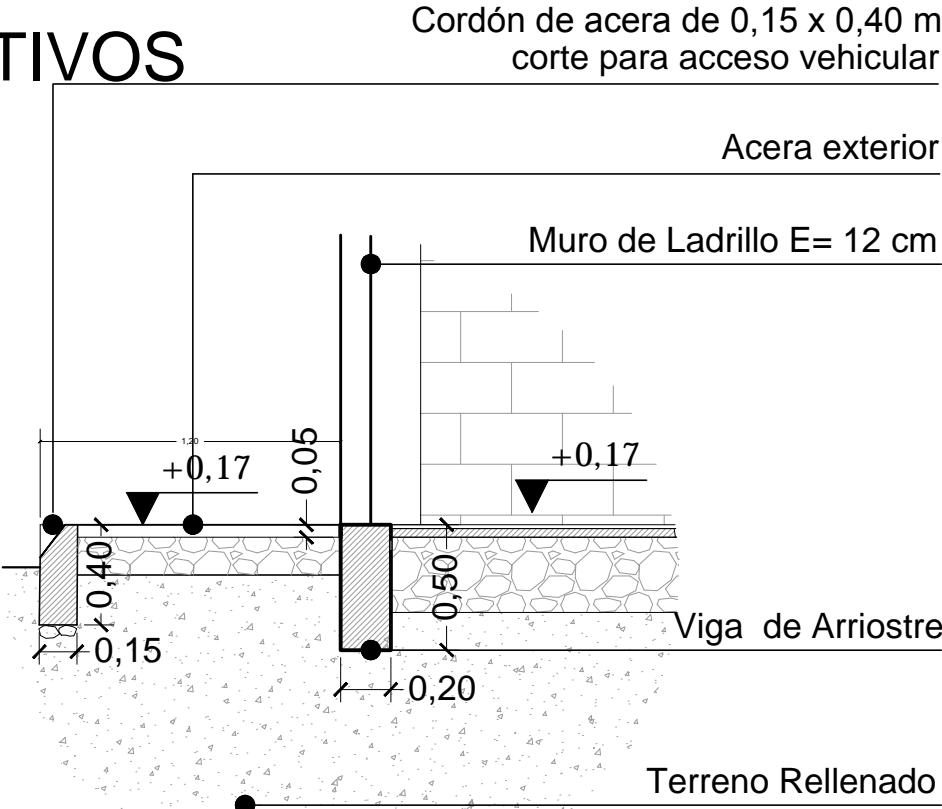


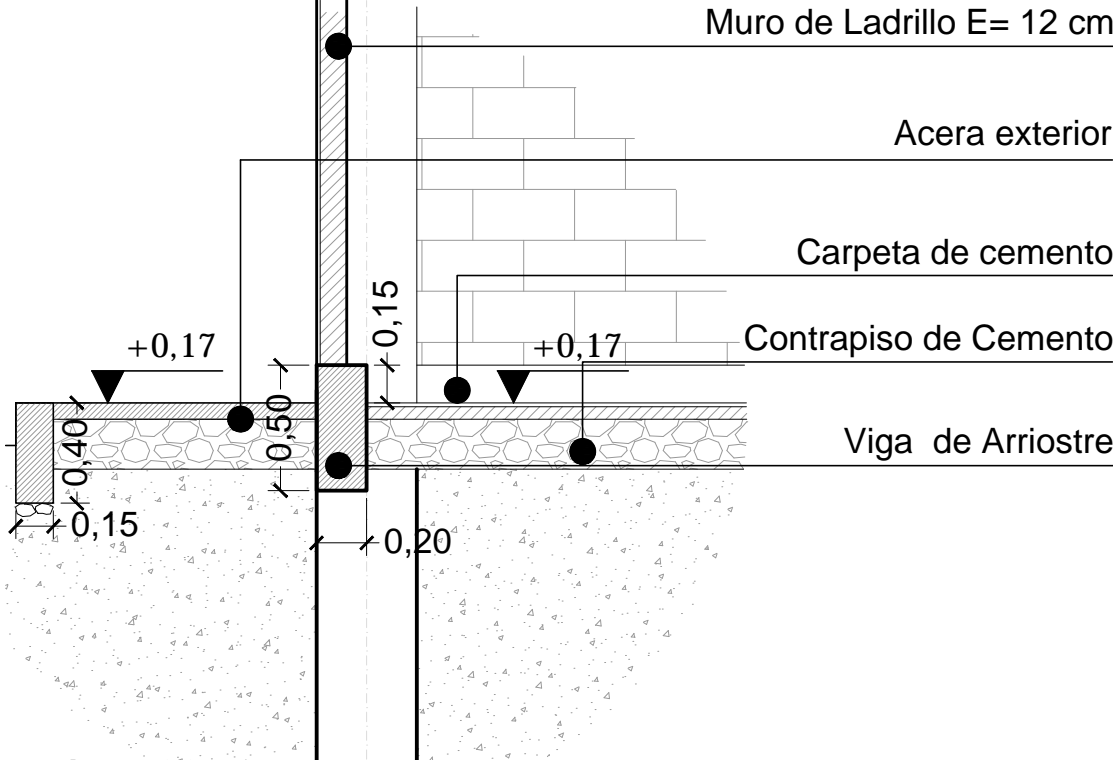
DETALLES CONSTRUCTIVOS



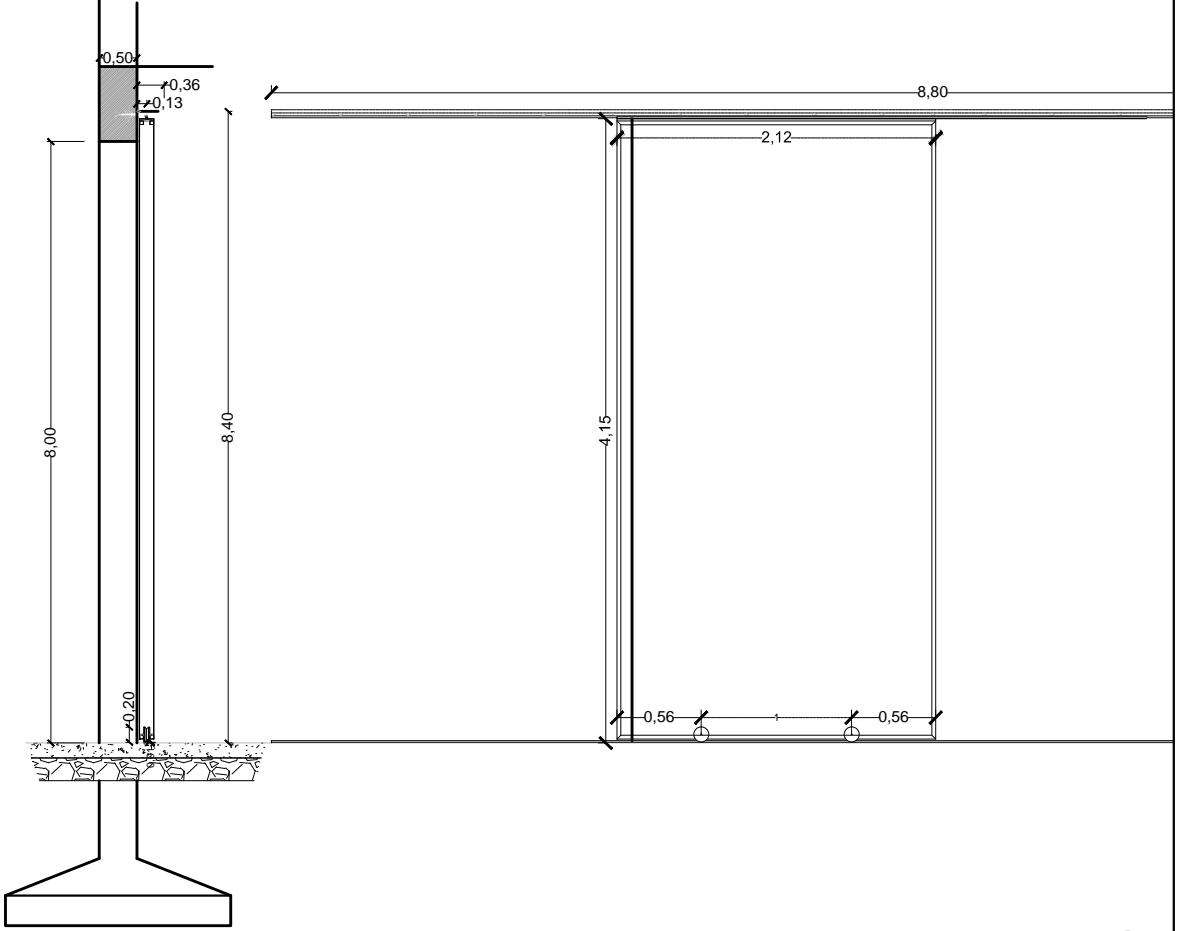
D10- DETALLE CORTE DE BORDE - GALPÓN
ESC. 1:20



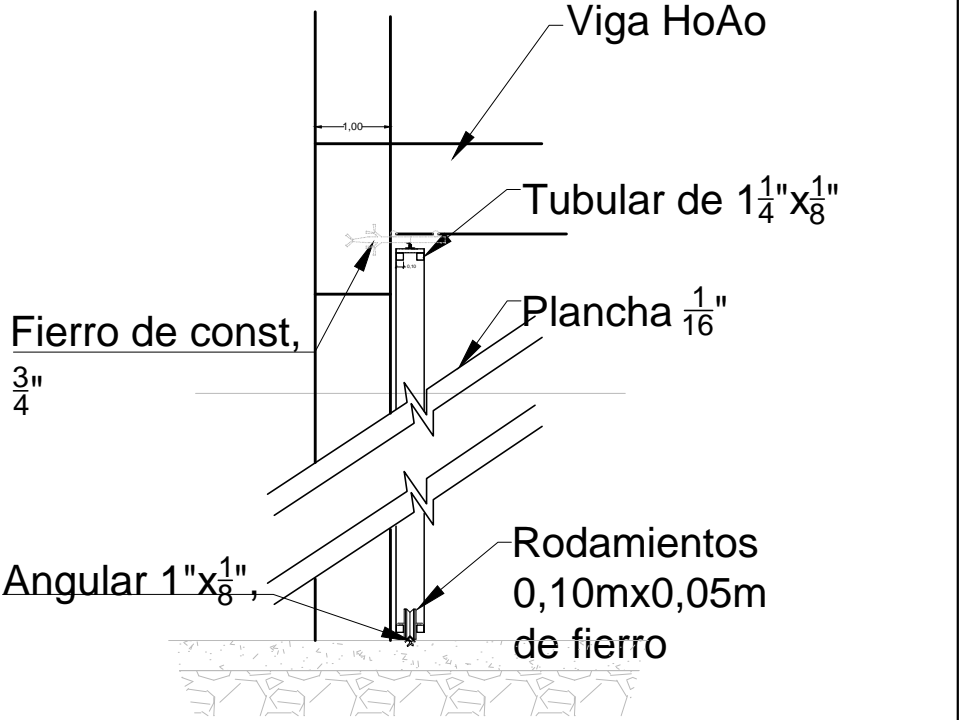
D9 - DETALLE ACERA DE INGRESO - GALPÓN
ESC. 1:15



D10 - DETALLE DE NIVELES - GALPÓN
ESC. 1:15



D12 - DETALLE PUERTA CORREDIZA - GALPÓN
ESC. 1:50



D12 - DETALLE PUERTA CORREDIZA - GALPÓN
ESC. 1:25

REVISIÓN NÚMERO :	FECHA :	ELABORADO POR:	APROBADO POR:	UBICACION:	PROPIETARIO:	OBRA:
				DEPARTAMENTO	YACIMIENTOS PETROLIFEROS	PROYECTO CONSTRUCCION DE OBRAS CIVILES COMPLEMENTARIAS
				PROVINCIA	FISCALES BOLIVIANOS	PARA LAS ESR DE COPACABANA Y DESAGUADERO
				MUNICIPIO	GERENCIA DE REDES DE GAS Y DUCTOS	DESCRIPCIÓN:
					DIRECCION GAS VIRTUAL	DETALLES CONSTRUCTIVOS
						ESPECIALIDAD:
						ARQUITECTURA
						FECHA:
						MARZO/2017
						ESCALA:
						INDICADAS
						LÁMINA:
						4/6